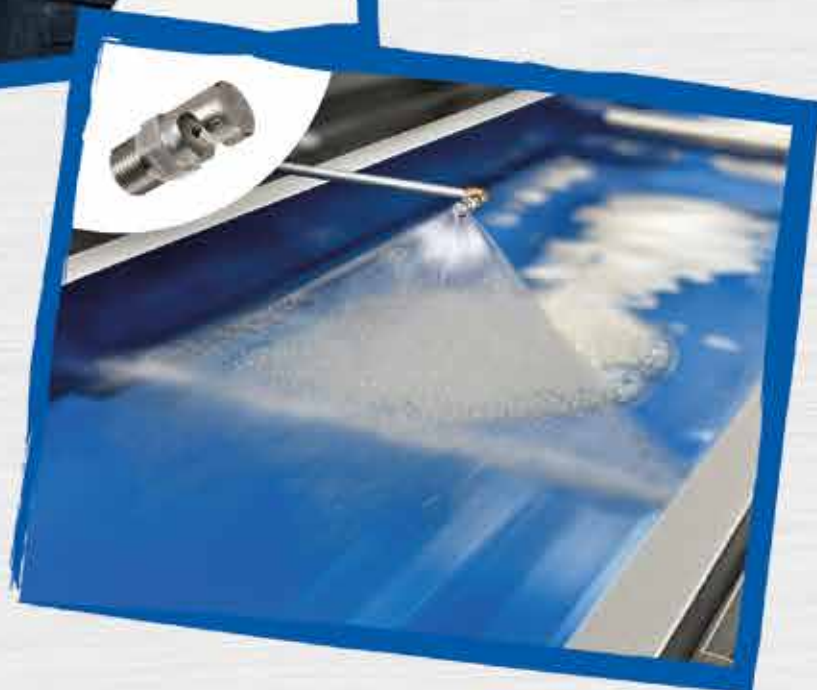




EXAIR



MAGUGLIANI



**PRODOTTI AD
ARIA COMPRESSA
PER L'INDUSTRIA**

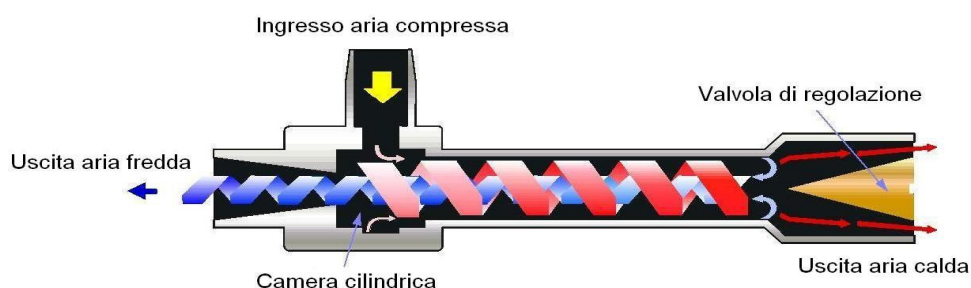
**PROSPETTO
RIEPILOGATIVO**

**GENERATORI D'ARIA FREDDA
E CALDA CHE POSSONO
RAGGIUNGERE TEMPERATURE
DA - 46°C A + 127°C**



I tubi a vortice sfruttando solo aria compressa, generano 2 flussi di aria, uno freddo ed uno caldo, senza parti in movimento. Raggiungono temperature da -46°C a +127°C.

I tubi a vortice sono una soluzione affidabile, compatta, robusta e di lunga durata per raffreddamenti (o riscaldamenti) localizzati. Utilizzando dispositivi di gamma dimensionale diversa (SMALL, MEDIUM e LARGE) possono essere generati flussi di aria da 28 a 4248 Nltri/min con temperature regolabili da un minimo di -46 °C a +127 °C e capacità di refrigerazione fino a 2570 kcal/h (10.200 Btu/h o 2986 Watt/h). Costruiti in acciaio inossidabile AISI 304, grazie alle caratteristiche di resistenza all'usura ed ossidazione, assicurano anni di funzionamento affidabile senza necessità di manutenzione.



L'aria compressa (in figura indicata in giallo) che alimenta i tubi a vortice entra nella camera cilindrica attraverso un dischetto dotato di alette posizionate in modo tangenziale che imprime all'aria un movimento rotatorio a vortice (in figura indicato in rosso), questo si dirige verso l'uscita aria calda ruotando ad altissima velocità sfiorando le pareti interne del tubo, la valvola (in figura indicata in color ottone) posizionata all'uscita aria calda permette lo scarico di una sua parte: quella che non viene scaricata torna indietro (in figura indicata in blu) posizionandosi in asse al tubo (all'interno del primo vortice), creando un secondo vortice a bassa pressione che si dirige verso l'uscita aria fredda.

**RAFFREDDATORI PER UTENSILI
COLD GUN - HIGH POWER COLD GUN**

**RAFFREDDATORI PER UTENSILI
CHE POSSONO SOSTITUIRE
IL REFRIGERANTE NELLE
LAVORAZIONI MECCANICHE**



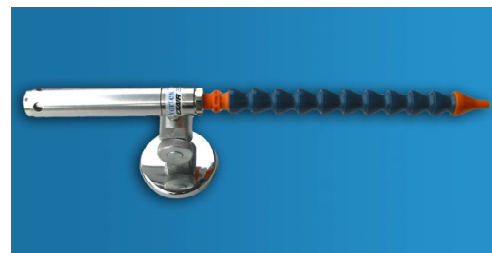
Utilizzando solo aria compressa i Raffreddatori Cold Gun e High Power Cold Gun forniscono un flusso d'aria fredda per raffreddare utensili e pezzi in lavorazione.

Incorporano un tubo a vortice in acciaio inox AISI 304 in grado di convertire il flusso d'aria compressa che li alimenta in aria fredda con temperatura di 28 °C in meno rispetto alla temperatura dell'aria compressa che alimenta il dispositivo. E' possibile dotarli di un tubetto snodabile per poter dirigere il flusso di aria fredda nel punto di contatto utensile-pezzo in lavorazione.

Scansiona il QR Code per le schede tecniche ed i modelli disponibili



RAFFREDDATORI PER UTENSILI O PER APPLICAZIONI INDUSTRIALI



Utilizzando solo aria compressa i Raffreddatori Eco Cold Gun forniscono un flusso d'aria fredda per raffreddare utensili e pezzi in lavorazione, ottimo rapporto qualità/prezzo. Gli Eco Cold Gun incorporano un tubo a vortice in acciaio inox AISI 304 in grado di convertire il flusso d'aria proveniente da un compressore in aria fredda con temperatura di 28 ° C in meno rispetto la temperatura dell'aria compressa che alimenta il dispositivo. E' possibile dotarli di un tubetto snodabile per poter dirigere il flusso di aria fredda nel punto desiderato oltre alla base magnetica orientabile per semplificare l'installazione. Nessuna parte in movimento, nessuna manutenzione, lunga durata.

RAFFREDDATORI REGOLABILI ADJUSTABLE SPOT COOLER

RAFFREDDATORI DOTATI DI REGOLAZIONE DELLA TEMPERATURA PER DIVERSE ESIGENZE DI RAFFREDDAMENTO INDUSTRIALE



Utilizzando solo aria compressa, i sistemi Adjustable Spot Cooler forniscono un flusso di aria fredda a temperatura regolabile, in grado di raggiungere -34 °C. I Raffreddatori Regolabili incorporano un tubo a vortice in acciaio inox AISI 304 che è in grado di convertire il flusso d'aria proveniente da un compressore in aria fredda con temperatura compresa tra -34°C e +21°C, consumo compreso tra 425 e 850 Nlitri/min alla pressione di 6,9 BAR, capacità di raffreddamento fino a 2000 Btu/h pari a 504 Kcal/h (585 Watt/h). Rumorosità inferiore a 75 dBA. E' possibile dotarli di un tubetto snodabile per poter dirigere il flusso di aria fredda nel punto desiderato. Una base magnetica con snodo regolabile consente una facile installazione e un semplice posizionamento. Nessuna parte in movimento e nessuna manutenzione permettono una lunga durata.

RAFFREDDATORI MINIATURIZZATI MINI COOLER

PROGETTATI PER RAFFREDDARE PICCOLI UTENSILI CON CONSUMI D'ARIA COMPRESSA CONTENUTI



Producono un getto di aria fredda fino a 30°C inferiore alla temperatura dell'aria compressa in ingresso. Progettati per evitare il surriscaldamento degli utensili e dei pezzi in lavorazione, indicati anche nelle operazioni di cucitura veloce su materiali sintetici che possono surriscaldarsi ed incollare l'ago.

I Mini Cooler incorporano un tubo a vortice in acciaio inox AISI 304 in grado di convertire l'aria compressa proveniente da un compressore in aria fredda con temperatura di 30 ° C in meno rispetto la temperatura dell'aria compressa che alimenta il dispositivo. E' possibile dotarli di un tubetto snodabile per poter dirigere il flusso di aria fredda nel punto desiderato oltre alla base magnetica orientabile per semplificare l'installazione. Nessuna parte in movimento, nessuna manutenzione, lunga durata.

Scansiona il QR Code per le schede tecniche ed i modelli disponibili



CONDIZIONATORI AD ARIA COMPRESSA, AFFIDABILI, POTENTI ED ESENTI DA MANUTENZIONE



I Cabinet Coolers immettono nel quadro elettrico un flusso d'aria alla temperatura di circa -10°C raffreddando i componenti elettronici. Incorporano un tubo a vortice costruito in acciaio AISI 304, la durata è quindi garantita nel tempo in quanto non ci sono parti soggette ad ossidazione e usura. Disponibili con grado di protezione IP54 o IP66. L'aria compressa entra nel Cabinet Cooler ed è divisa in due flussi, uno caldo ed uno freddo (per maggiori informazioni vedere tubi a vortice). Il flusso di aria calda viene scaricato nell'ambiente mentre il flusso di aria fredda viene convogliato nel quadro elettrico. I componenti caldi all'interno cedono il loro calore all'aria fredda che si riscalda e sale verso l'alto dove attraverso il Cabinet Cooler, viene scaricata all'esterno. Il quadro si trova in leggera sovrappressione rispetto all'ambiente e ciò contribuisce ad evitare che polvere ed umidità possano raggiungere l'interno.

Versioni HazLoc

Sistemi di Condizionamento per quadri elettrici progettati e approvati per l'uso su armadi elettrici pressurizzati che si trovano in aree a rischio di esplosione. Le aree approvate sono:

Classe I Div 1 Gruppi A, B, C, D – Classe II Div 1 Gruppi E, F, G – Classe III.

I Sistemi di condizionamento HazLoc di Exair, sono stati testati da UL e soddisfano i severi standard per i componenti che dovranno essere utilizzati in queste aree.

Versioni ATEX

Sistemi di Condizionamento per quadri elettrici progettati e approvati per l'uso su armadi elettrici pressurizzati che si trovano in aree a rischio di esplosione soggette a nome ATEX.

Le aree approvate sono la Zona 2 e Zona 22. I sistemi di condizionamento ATEX Exair sono stati testati da UL e soddisfano i severi standard per i componenti che dovranno essere utilizzati in aree soggette a norme ATEX. Un'ottima soluzione per raffreddare armadi elettrici pressurizzati.



Scansiona il QR Code per le schede tecniche ed i modelli disponibili

AMPLIFICATORI D'ARIA SUPER AIR AMPLIFIER E ADJUSTABLE AIR AMPLIFIER

ASPIRATORI E SOFFIATORI PER ARIA, FUMI, POLVERI, VAPORI VERSIONE SUPER CON ELEVATE PRESTAZIONI

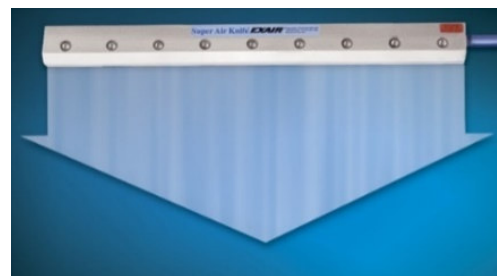


Aspiratori per catturare e convogliare aria, fumi, polveri e vapori, oppure possono essere utilizzati come ventilatori per raffreddare, soffiare o asciugare pezzi in lavorazione. Gli Amplificatori Exair sono in grado di creare un flusso d'aria con un rapporto di amplificazione aria movimentata su aria compressa consumata di 25 a 1. Disponibili anche nella versione regolabile, si possono utilizzare sia per aspirare che per soffiare, sono dispositivi leggeri, compatti, robusti e silenziosi che non necessitano di manutenzione.

Scansiona il QR Code per le schede tecniche ed i modelli disponibili



**GENERATORI DI BARRIERE D'ARIA
CON ELEVATE PRESTAZIONI**



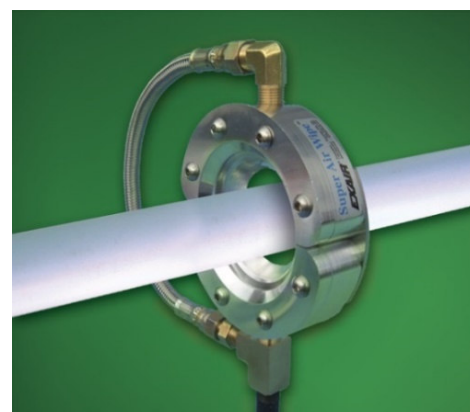
Impiegati per soffiare, pulire, asciugare, raffreddare o separare due ambienti con una tenda d'aria invisibile. La versione Super ha un rapporto di amplificazione straordinario di 40:1 mentre le versioni Standard e Full Flow hanno un rapporto di amplificazione di 30:1, in pratica, sfruttando l'effetto "coanda", i dispositivi muovono 30 o 40 parti d'aria ambiente per 1 parte d'aria compressa consumata. I Generatori di Barriere d'Aria creano una lama d'aria ad elevata velocità in grado di raggiungere ottime prestazioni e risparmiare aria compressa. Generano un flusso d'aria potente ed uniforme lungo tutto il dispositivo fino ad alcuni metri di distanza. Silenziosi, alla pressione di alimentazione di 5,5 BAR la rumorosità non supera i 69 dBA.

Scansiona il QR Code per le schede tecniche ed i modelli disponibili



**SOFFIATORI ASCIUGATORI APRIBILI SUPER AIR WIPE
E STANDARD AIR WIPE**

**ASCIUGARE, PULIRE E RAFFREDDARE TUBI,
PROFILI CAVI ESTRUSI, OTTIME PRESTAZIONI,
COSTRUITI IN ALLUMINIO E INOX**



Gli Air Wipe generano un flusso d'aria circolare a 360° ideale per soffiare, asciugare, pulire e raffreddare tubi rigidi e flessibili, cavi, guarnizioni, profili e ogni altro materiale estruso che passa attraverso il dispositivo. Il disegno compatto permette una facile installazione ed il sistema di apertura consente l'inserimento al suo interno del materiale estruso senza interromperlo. Gli Air Wipe sono disponibili sia in alluminio (con viti, rasamenti e tubo di collegamento in acciaio inox resistenti a temperature fino a 204°C per la versione Super, mentre la Standard ha viti in acciaio, rasamenti e tubo di collegamento in materiali plastici resistenti a temperature fino a 66°C) o completamente in acciaio inox (resistenti fino a 427°C).

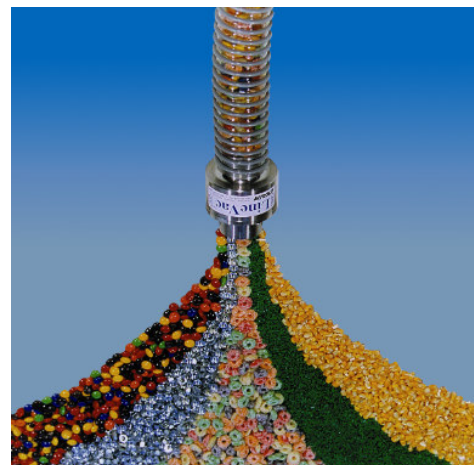
Scansiona il QR Code per le schede tecniche ed i modelli disponibili



**ASPIRATORI TRASPORTATORI IN LINEA LINE VAC,
THREADED LINE VAC, HEAVY DUTY LINE VAC,
THREADED HEAVY DUTY LINE VAC, SANITARY
FLANGE LINE VAC E LIGHT DUTY LINE VAC**

EXAIR®

**ASPIRATORI DA INSTALLARE "IN LINEA" ALLA
CONDOTTA DI TRASPORTO FUNZIONANTI AD ARIA
COMPRESSA**



Valida soluzione per convogliare e trasportare granuli, scaglie, minuterie plastiche, sfridi tessili-cartacei-plastici, segatura, pellets, alimenti in granuli, pillole, capsule. Disponibili vari modelli per materiali a basso peso specifico oppure per materiali pesanti anche abrasivi, in alluminio, acciaio temprato e acciaio inox AISI 303 o 316. Gli aspiratori Line Vac consentono ottime portate. I Line Vac sono adatti ad essere collegati a tubazioni per realizzare potenti e compatti sistemi di trasporto: non hanno parti in movimento, sono esenti da manutenzione e funzionano esclusivamente con aria compressa. Sono disponibili vari diametri sia con attacchi cilindrici che filettati NPT che a flangia secondo ISO 2852.

Scansiona il QR Code per le schede tecniche ed i modelli disponibili



**UGELLIE GETTI AD ALTE PRESTAZIONI
AIR NOZZLE & AIR JET**

EXAIR®

**UGELLI PER ARIA COMPRESSA CHE
GARANTISCONO AUMENTO PRESTAZIONI,
RIDUZIONE CONSUMI E CONTENIMENTO
DELL'INQUINAMENTO ACUSTICO NELLE
OPERAZIONI DI SOFFIATURA**



Utilizzando ugelli ad elevato contenuto tecnologico è possibile migliorare l'efficienza dell'azione soffiante riducendo nel contempo il consumo di aria. Il principio è semplice: gli ugelli sono in grado di creare un flusso di aria con un rapporto di amplificazione aria movimentata/aria compressa consumata di 25 a 1. Utilizzando gli ugelli ed i getti Exair è possibile ridurre il consumo d'aria compressa mantenendo inalterata l'efficienza di soffiatura. Altro grande vantaggio è la riduzione di rumorosità: differenze di oltre 10 dBA sono facilmente riscontrabili.

Scansiona il QR Code per le schede tecniche ed i modelli disponibili



PISTOLE PER ARIA COMPRESSA DOTATE DI UGELLI AD ELEVATE PRESTAZIONI



VariBlast Precision Safety Air Gun

Leggere e confortevoli da impugnare. Costruite in nylon e fibra vetro, ingresso aria compressa G 1/4".

VariBlast Compact Safety Air Gun

Compatte e leggere, grilletto in grado di variare il flusso. Montano ugelli Exair da G 1/8". Costruite in alluminio.

Soft Grip Safety Air Gun

Costruite in fusione di alluminio con gancio per appensione. Impugnatura ergonomica con rivestimento in gomma. Disponibili con una grande varietà di ugelli, prolunghe e tubi flessibili, ingresso aria compressa G 1/4".

Heavy Duty Safety Air Gun

Pistole con ingresso aria compressa G 3/8" con elevata portata. Costruite in materiale composito: alluminio e gomma, grilletto robusto e di dimensioni generose, sono indicate dove sono richieste prestazioni elevate.

TurboBlast Safety Air Gun

Elevatissima forza di soffiaggio, ideali sulla lunga distanza e per grandi spazi. L'impugnatura rivestita di gomma assicura un'ottima impugnatura. Nuovo pulsante azionabile con un dito, flusso regolabile.

SuperBlast Safety Air Gun

Elevatissima forza di soffiaggio, ideali sulla lunga distanza e per grandi spazi. L'impugnatura rivestita di gomma assicura un'ottima impugnatura. La valvola provvista di molla di chiusura permette di risparmiare aria compressa.

Scansiona il QR Code per le schede tecniche ed i modelli disponibili



UGELLI ATOMIZZATORI ATOMIZING SPRAY NOZZLE

**SPRUZZARE – ATOMIZZARE LIQUIDI PER
RAFFREDDARE, VERNICIARE E RIVESTIRE
COMPONENTI IN LAVORAZIONE, IDONEI
ANCHE PER IL CONTROLLO DELL'UMIDITA'
AMBIENTALE. COSTRUITI IN ACCIAIO
INOSSIDABILE AISI 303, ROBUSTI E
RESISTENTI ALLA CORROSIONE**



Gli ugelli atomizzatori Exair miscelano fluidi (spesso acqua) ed aria compressa per spruzzare-atomizzare su componenti e pezzi in lavorazione e/o nell'ambiente. Disponibili con attacchi G 1/8" 1/4" 1/2" in 3 diverse famiglie come specificato sotto, con ulteriore suddivisione in tipologie di flusso in uscita, costruiti in acciaio inossidabile.

Miscelazione interna: miscelano il liquido e aria compressa direttamente nel loro corpo, producendo atomizzazione molto fine. Necessitano di aria compressa e liquido in pressione.

Miscelazione esterna: miscelano il liquido e l'aria compressa nell'ambiente, in prossimità dell'ugello di uscita. Sono da preferire quando è richiesta una grande quantità di liquido.

Alimentazione a sifone: non necessitano di liquido in pressione, possono essere utilizzati con liquido in pressione per gravità oppure possono aspirare il liquido direttamente dal serbatoio a patto che non sia a più di 90 cm di dislivello.

Scansiona il QR Code per le schede tecniche ed i modelli disponibili



UGELLI PER LIQUIDI FULLSTREAM-HOLLOWSTREAM LIQUID SPRAY NOZZLE

EXAIR®

**GLI UGELLI PER LIQUIDI IN PRESSIONE
INCREMENTANO IL FLUSSO DI LIQUIDO
PER RAFFREDDARE, LAVARE,
RISCIACQUARE. VERSIONE A CONO CON
USCITA SOLO SULLA CIRCONFERENZA
OPPURE A CONO PIENO**



Gli ugelli per liquidi Exair non necessitano di aria compressa per lavorare. Producono goccioline per impatto sulle superfici interne dell'ugello attraverso la rottura della tensione molecolare del liquido. Comparati agli ugelli atomizzatori Exair, questi ugelli per liquidi forniscono una maggiore quantità di liquido con goccioline di dimensioni più grandi. L'elevata portata trova applicazione in molte industrie per la pulizia, il raffreddamento, il risciacquo, l'abbattimento polveri e il lavaggio di pezzi in lavorazione. Gli ugelli per liquidi Exair possono lavorare anche con liquidi contenenti particolato o filtrati in maniera grossolana.

UGELLI PER LIQUIDI FLOODSTREAM LIQUID SPRAY NOZZLE

EXAIR®

**GLI UGELLI PER LIQUIDI IN PRESSIONE
INCREMENTANO IL FLUSSO DI LIQUIDO
PER RAFFREDDARE, LAVARE
RISCIACQUARE, VERSIONE CON USCITA A
VENTAGLIO**



Gli ugelli FloodStream EXAIR forniscono una soluzione di spruzzatura per un'ampia gamma di processi industriali come raffreddamento, risciacquo, lavaggio, rivestimento e controllo della polvere. Progettati per fornire un getto a ventaglio piatto, garantiscono uniforme distribuzione del liquido su tutta la larghezza del ventaglio. Il loro design resistente agli intasamenti li rende la scelta perfetta per ambienti che trattano particolato o fluidi potenzialmente viscosi. Disponibili in acciaio inossidabile, con diverse portate, i FloodStream consentono un'integrazione flessibile nei sistemi esistenti o per l'uso in costruzioni di nuova progettazione.

Scansiona il QR Code per le schede tecniche ed i modelli disponibili



POMPE REVERSIBILI PER LIQUIDI REVERSIBLE DRUM VAC & HIGH LIFT REVERSIBLE DRUM VAC

EXAIR®

REVERSIBLE DRUM VAC E HIGH LIFT REVERSIBLE DRUM VAC SONO IN GRADO DI TRASFERIRE OLTRE 200 LITRI DI LIQUIDO IN 90 SECONDI



Costruite in acciaio inox e funzionanti esclusivamente ad aria compressa, trovano il loro principale impiego per il veloce travaso di liquidi da fusti a vasche e viceversa. Si installano in pochi secondi su qualsiasi fusto in acciaio da 200 litri (oppure 20 o 110 o 400 litri in base al modello del kit) al posto dei due tappi presenti sul coperchio, il fusto si trasforma in un aspiratore reversibile (si può riempire o svuotare il liquido presente nel fusto). Con la rotazione della manopola si cambia funzione da aspirazione ad espulsione e viceversa. Dotate di valvola di sicurezza per sovrappressione e di sistema automatico che interrompe il funzionamento in aspirazione quando il fusto è pieno. Possono essere utilizzate per svuotare o riempire le vasche di macchine utensili, aspirare liquidi involontariamente versati su pavimenti, oli emulsionabili, oli idraulici, fanghi ed acque sporche o ricche di detriti. La versione High Lift è ideale per aspirare o pompare liquidi fino a un dislivello di 4,5 metri.

POMPE REVERSIBILI CON SEPARAZIONE LIQUIDI-SOLIDI CHIP TRAPPER-HIGH LIFT CHIP TRAPPER

EXAIR®

CHIP TRAPPER E HIGH LIFT CHIP TRAPPER ASPIRANO LIQUIDI, TRUCIOLI, SCAGLIE E POLVERE DI METALLO SEPARANDO I SOLIDI DAL LIQUIDO REFRIGERANTE



Tramite un capiente filtro a manica posizionato all'interno del fusto, Chip Trapper trattiene i solidi durante l'aspirazione, separandoli dal lubrificante che può essere pompato ripulito nella vasca della macchina.

Chip Trapper e High Lift Chip Trapper sono sistemi semplici e veloci da utilizzare per ripulire le vasche di macchine utensili recuperando e separando trucioli, scaglie e polvere di metallo da liquidi. Aspirano liquidi e solidi immettendoli in un filtro a manica disponibile con capacità di filtrazione da 1, 5, 25, 50, 100, 200 micron (riutilizzabile): il liquido passa attraverso le pareti del filtro e si accumula nel fusto mentre i solidi restano intrappolati nel filtro. Sono l'ideale per la pulizia di vasche di macchine utensili. Chip Trapper e High Lift Chip Trapper funzionano ad aria compressa (sono simili alle pompe reversibili per fusti Reversible Drum Vac Exair), e sono in grado di aspirare o pompare 200 litri di liquido in meno di due minuti. La versione High Lift è ideale per un dislivello fino a 4,5 metri.

Scansiona il QR Code per le schede tecniche ed i modelli disponibili



ASPIRATORI PER TRUCIOLI E SCAGLIE CHIP VAC & HEAVY DUTY DRY VAC

EXAIR®

ASPIRATORI AD ARIA COMPRESSA DA INSTALLARE SU FUSTI DA 20 100 200 400 LITRI ASPIRANO SCAGLIE E TRUCIOLI DI METALLO, PLASTICA E LEGNO



Chip Vac e Heavy Duty Dry Vac trasformano un fusto di metallo in un aspiratore funzionante ad aria compressa, aspirano sporcizia, trucioli, scaglie, trasportandoli direttamente nel fusto. Ideali per pulire macchine e zone di lavoro. Sfruttando l'energia dell'aria compressa, questi kit trasformano un fusto in un aspiratore industriale idoneo ad aspirare scaglie, trucioli sporcizia sia asciutta che umida. All'interno del fusto viene generato l'effetto "ciclone" che provvede a depositare sul fondo il materiale aspirato. Sono dotati di sacco filtro in tessuto non tessuto che trattiene scaglie e trucioli, non idoneo per polveri, è eventualmente disponibile come optional il sacco filtro in feltro permeabilità 170 l/dm2 al minuto alla pressione di 200 Pascal. I kit comprendono un nuovo coperchio per i fusti da 100 200 o 400 litri e tutto ciò che serve per trasformare il fusto in aspiratore. Alcuni modelli comprendono anche il fusto in acciaio. Semplici e veloci da mettere in funzione, in qualche minuto sono pronti per l'uso. Sicuri da utilizzare anche con materiali umidi o pavimenti bagnati, non necessitano di elettricità.

ASPIRATORI PER POLVERI, TRUCIOLI E SCAGLIE HEAVY DUTY HEPA VAC

EXAIR®

ASPIRATORI AD ARIA COMPRESSA DOTATI DI FILTRO HEPA (high efficiency particulate air) DA INSTALLARE SU FUSTI DA 100 200 e 400 LITRI



Heavy Duty HEPA Vac trasformano un fusto di metallo in un aspiratore con filtro HEPA funzionante ad aria compressa: aspirano polveri, sporcizia, trucioli, scaglie, trasportandoli direttamente nel fusto. I kit comprendono un nuovo coperchio per i fusti da 100 o 200 litri e tutto ciò che serve per trasformare il fusto in aspiratore. Alcuni modelli comprendono anche il fusto in acciaio. Semplici e veloci da mettere in funzione, in qualche minuto sono pronti per l'uso.

Scansiona il QR Code per le schede tecniche ed i modelli disponibili



**PISTOLE AD ARIA COMPRESSA
PER SOFFIARE ED ASPIRARE**



La soluzione ai problemi di pulizia delle macchine industriali è Vac-u-Gun: unione di una pistola per soffiare ed un aspiratore che è in grado di raccogliere sporcizia all'interno del sacco filtro oppure di convogliarla per mezzo di un tubo flessibile all'interno di un contenitore. Vac-U-Gun sono pistole per soffiare e, allo stesso tempo, aspiratori. Costruite in alluminio, perciò leggere e di lunga durata, sono disponibili singolarmente oppure in 3 diversi kit, abbinati a vari accessori.

Pistole per soffiare: sono in grado di generare un grande volume d'aria, hanno un rapporto di amplificazione pari a 12:1, ciò vuol dire che muovono 12 litri di aria ambiente per ogni litro di aria compressa consumato.

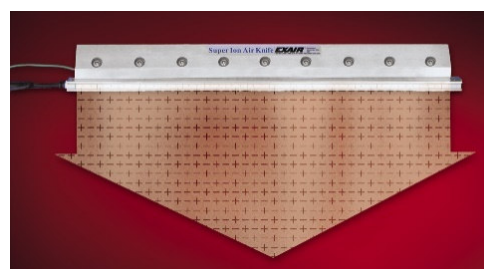
Aspiratori: svitando la ghiera posteriore e capovolgendo il generatore interno, le pistole si trasformano in aspiratori in grado di raccogliere sporcizia all'interno del sacco filtro oppure convogliarla per mezzo di un tubo flessibile all'interno del contenitore di raccolta.

Scansiona il QR Code per le schede tecniche ed i modelli disponibili



**NEUTRALIZZATORI DI CARICHE ELETTROSTATICHE
“Gen4” SUPER ION AIR KNIFE E “Gen4” STANDARD AIR KNIFE**

**NEUTRALIZZATORI DI CARICHE ELETTROSTATICHE
NUOVA VERSIONE Gen4**



La nuova versione *Gen4* offre un incremento di prestazioni del 34% a bassa pressione di alimentazione, questo significa migliori risultati oppure pari risultati della precedente versione ma con un minore consumo di aria compressa. Potenti ionizzatori che eliminano i problemi causati dalle cariche elettrostatiche come attrazione e repulsione di pezzi in lavorazione, scintille, attrazione di polvere e scosse agli operatori che devono manipolare materiali in lavorazione. Efficaci fino a 6 metri di distanza. I *Gen4* Ion Air Knife sfruttano l'aria compressa per generare un flusso d'aria lineare che trasporta ioni sulle superfici da trattare. Il rapporto di amplificazione (aria movimentata ed aria compressa consumata) è estremamente elevato, per la versione Super è pari a 40:1 mentre per la Standard è 30:1. La lama d'aria ricca di ioni colpisce le superfici dei materiali in lavorazione e provvede contemporaneamente a neutralizzare le cariche e a ripulire da eventuale polvere presente. Il risultato è un aumento della velocità di produzione e della qualità delle superfici.

Scansiona il QR Code per le schede tecniche ed i modelli disponibili



NEUTRALIZZATORI DI CARICHE ELETTROSTATICHE “Gen4” IONIZING BAR

EXAIR®

BARRE IONIZZATRICI PER LA NEUTRALIZZAZIONE DI CARICHE ELETTROSTATICHE NUOVA VERSIONE Gen4 EFFICACI FINO A 100 mm



eliminano i problemi come scintille, attrazione e repulsione di pezzi in lavorazione, attrazione di polvere e scosse agli operatori che devono manipolare materiali in lavorazione causati dalle cariche elettrostatiche. Versione efficace fino a 100 millimetri di distanza. Indicati per trattare carta, plastica, film termoretraibile e materiali che si caricano durante la lavorazione. Hanno dimensioni molto compatte.

PISTOLE IONIZZATRICI “Gen4” AIR GUN & Gen4 DELUXE ION AIR GUN

EXAIR®

NEUTRALIZZATORI DI CARICHE ELETTROSTATICHE, VERSIONE PER UTILIZZO MANUALE

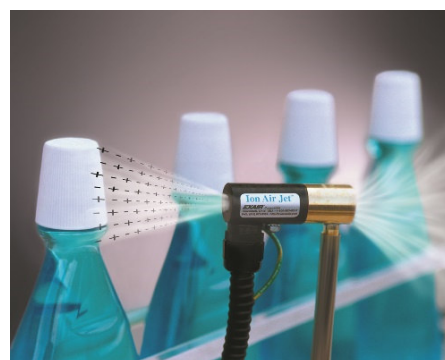


Pistole ionizzatrici robuste e potenti, veloci a neutralizzare l'energia elettrostatica. La nuova versione *Gen4* Deluxe Ion Air Gun, che ora affianca la versione *Gen4* Ion Air Gun, è dotata di una comoda ed ergonomica impugnatura. *Gen4* Ion Air Gun e *Gen4* Deluxe Ion Air Gun combinano un'incredibile velocità nel neutralizzare le cariche elettrostatiche con un consumo d'aria compressa contenuto. Efficaci fino alla distanza di 4,6 metri.

GETTI IONIZZATORI “Gen4” ION AIR JET

EXAIR®

NEUTRALIZZATORI DI CARICHE ELETTROSTATICHE Gen4 ION AIR JET GENERANO UN CONO D'ARIA CONCENTRATO



Potenti getti ionizzatori in grado di neutralizzare l'energia elettrostatica velocemente, fino alla distanza di 4,6 metri. Gli Ion Air Jet sono raccomandati per le operazioni dove è richiesto un flusso d'aria concentrato che investe una precisa area senza disturbare la zona circostante. Sono l'ideale per scaricare e pulire piccoli particolari prima del confezionamento, della stampa o verniciatura o finitura.

Scansiona il QR Code per le schede tecniche ed i modelli disponibili



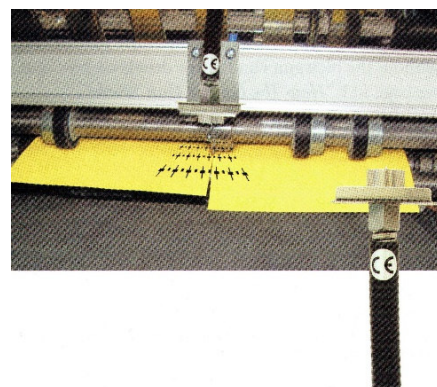
Gen4 ION AIR CANNON GENERANO UN CONO D'ARIA RICCO DI IONI PER RIMUOVERE CARICHE ELETTROSTATICHE E POLVERE



Potenti ionizzatori in grado di neutralizzare l'energia elettrostatica velocemente, fino alla distanza di 4,6 metri. Sono consigliati dove è richiesto un flusso d'aria potente in grado di coprire una zona estesa. Il flusso d'aria silenzioso e ricco di ioni è incredibilmente veloce nel neutralizzare le cariche elettrostatiche e, contemporaneamente, provvede a spolverare il materiale trattato. Per generare il cono d'aria sfruttano i Super Air Amplifier Exair che amplificano l'aria compressa utilizzata con rapporto di amplificazione (aria movimentata ed aria compressa consumata) pari a 22:1.

AGHI IONIZZATORI "Gen4" IONIZING POINT

GENERANO IONI POSITIVI E NEGATIVI PER NEUTRALIZZARE IN PROSSIMITA' DELL'AGO IONIZZATORE



Fino alla distanza di 50 mm dall'ago di acciaio inox, gli Ionizing Point generano ioni positivi e negativi che scaricano la corrente elettrostatica presente sulle superfici da trattare. Ionizzatori di dimensioni compatte, dotati di un singolo ago generatore di ioni, capaci di creare una zona a semisfera con raggio massimo 50 mm.

PISTOLE IONIZZATRICI INTELLISTAT ION AIR GUN

SOLUZIONE LEGGERA ED ERGONOMICA PER ELIMINARE LE CARICHE ELETTROSTATICHE E PULIRE DALLA POLVERE E PARTICOLATO

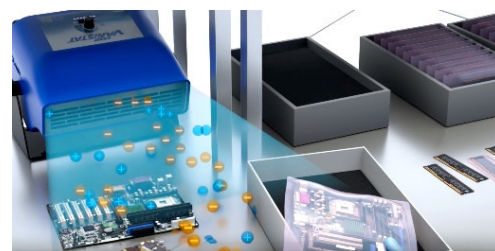


Utilizzano aria compressa ricca di ioni per neutralizzare la corrente elettrostatica e rimuovere il particolato e la polvere su prodotti durante i processi di lavorazione, assemblaggio, confezionamento. Con una tensione di lavoro di +/- 30 Volt è sicura per l'uomo, emette un getto di aria molto ricco di ioni in grado di ridurre la carica sulle superfici da 5000 Volt a meno di 500 Volt in meno di un secondo. Dotata di alimentatore da 100-240 Volt a 24 Vdc.

Scansiona il QR Code per le schede tecniche ed i modelli disponibili



VENTILATORI IONIZZANTI PER STAZIONI DI ASSEMBLAGGIO E IMPIANTI INDUSTRIALI PER L'ELIMINAZIONE DELLE CARICHE ELETTROSTATICHE



Sono eliminatori di elettricità statica dotati di ventole, progettati per neutralizzare le cariche elettrostatiche sulle superfici in ambienti industriali esigenti dove l'elettricità statica può diventare fastidiosa. Con l'aiuto della tecnologia ionizzante a corrente continua, forniscono un flusso costante di aria arricchita di ioni per mantenere i prodotti privi di elettricità statica e privi di particelle, funzionamento a mani libere e senza la necessità di aria compressa. Dotati di alcune regolazioni elettroniche, neutralizzano l'elettricità statica su banchi di lavoro, in operazioni di assemblaggio di parti, pulizia di prodotti in lavorazione, nastri di trasporto e altro ancora.

Scansiona il QR Code per le schede tecniche ed i modelli disponibili



RILEVATORI DI PERDITE DA CIRCUITI ARIA COMPRESSA ULTRASONIC LEAK DETECTOR



RILEVATORE AD ULTRASUONI IN GRADO DI LOCALIZZARE PERDITE DA CIRCUITI DI DISTRIBUZIONE ARIA COMPRESSA ED IMPIANTI PNEUMATICI



Ricerca ed eliminare perdite da circuiti di distribuzione aria compressa, da impianti e macchinari significa risparmiare energia ed eliminare costi inutili. Ultrasonic Leak Detector è uno strumento portatile di alta qualità che rileva perdite da circuiti ad aria compressa. Semplice da usare, l'operatore dovrà dirigere lo strumento verso la linea da verificare - anche in presenza di rumore tipico di un insediamento industriale. Se è presente una perdita di aria compressa il rilevatore, tramite la cuffia in dotazione, produce un segnale acustico mentre sul display retroilluminato si visualizzeranno alcune barrette in funzione della dimensione della perdita rilevata. Dotato di regolazione della sensibilità che permette di rilevare perdite sia a breve distanza che fino alla distanza di 6,1 metri

Scansiona il QR Code per le schede tecniche ed i modelli disponibili



ALTRI PRODOTTI MAGUGLIANI



MAGUGLIANI



MAGUGLIANI



Distribuzione
attrezzature
per l'industria

ED. 2024



Generatori di lama d'aria e soffianti centrifughe per asciugare, raffreddare e pulire pezzi in lavorazione
Air knives and centrifugal blowers for drying, cooling and cleaning operations



REPUBLIC
Blower Systems®





EXAIR



MAGUGLIANI

21052 Busto Arsizio (VA) - ITALY
Via Sacro Monte, 3/1
Tel. +39 0331 381789-380044-380028
www.magugliani.it
info@magugliani.it
351 8337195



Distributore di zona